



Vielen Dank für Ihr
Interesse an unserem
Immobilienangebot!

Friedrich-Ebert-Str. 76
59425 Unna

Telefon
02303 / 94 237 - 250

Ansprechpartner
Gerd Beckschulte
02303 94237-270
gb@beckschulte.com
BIM@Beckschulte.com
www.Beckschulte.com

Sehr geehrte Damen und Herren,

dieses Kurzexposé soll Ihnen einen ersten Eindruck von der Immobilie vermitteln. Gerne stehen wir Ihnen für weitere Informationen sowie eine Innenbesichtigung zur Verfügung.

Eine Haftung für die Richtigkeit oder Vollständigkeit der Angaben übernehmen wir nicht. Alle Immobilienangebote sind freibleibend. Irrtümer, Zwischenverkauf- und Vermietung oder sonstige Zwischenverwertungen bleiben ausdrücklich vorbehalten.

Ihr Team von

Beckschulte Immobilien - Management



Behagliche 2 Zimmer Maisonettewohnung in Unna- Stadtmitte



André Beckschulte
Immobilien-Management

Friedrich-Ebert-Str. 76
59425 Unna

Telefon
02303 / 94 237 - 250

Ansprechpartner
Gerd Beckschulte
02303 94237-270
gb@beckschulte.com
BIM@Beckschulte.com
www.Beckschulte.com



Direkt-Link zum Objekt:

www.beckschulte.com/vermieten/all/99

Objektdaten:

Baujahr: 1994

Wohnfläche: 60 m²

Anzahl Zimmer: 2

Lage der Einheit: DG rechts

Anzahl Etagen: 3

Anzahl Einheiten: 2 Büros u. 4 Wohnungen

Terrasse / Balkon: Südloggia

Bad / WC: Duschbad mit Fenster

Fenster: Kunststoff-Iso-weiß

Heizung: Gaszentralheizung

Keller: 1 Kellerraum

Garage / Stellplatz: 1 Stellplatz am Haus

Warmwasser: über Heizung

Energieausweis: Verbrauchsausw. gültig bis 10.11.2018, Bj. 1994, 65 kWh (m² a) ohne Warmwasser

Heizkosten: in Nebenkosten enthalten

Boden: Laminat, Fliesen



Objektdaten:

Kabel / Sat: Kabel

Tierhaltung: nach Vereinbarung

Abstellkammer: in der Wohnung

WM-Anschluß: im Bad

Frei ab:

Frei ab: 01.06.2026

Kosten:

Kaltmiete: 600,00 €

Nebenkosten: 240,00 €

Garage / Stellplatz: 35,00 €

Kaution: 1.200,00 €

Mieter-Courtage: 2 MM €



Objektbeschreibung:

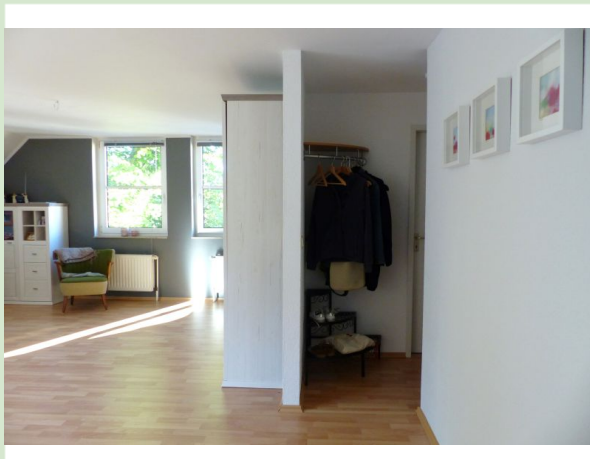
Diese schöne 2 Zimmer- Maisonettewohnung befindet sich im DG eines Wohn-u. Geschäftshauses mit 2 Büros und 4 Wohnungen. Das Objekt liegt zentral, nur wenige Gehminuten zur Innenstadt und trotzdem ruhig mit Blick ins Grüne. Zur Wohnung gehören ein Wohn- Esszimmer mit einer nach Südwesten ausgerichtete Loggia, ein sehr schöner Schlafräum im Dachgiebel, eine kleine Küche sowie ein Duschbad mit Fenster. Das Duschbad erhält z.Zt. eine neue Sanitärausstattung. Die Wohnung ist mit Laminatboden ausgestattet. Ein Waschmaschinenanschluss im Bad sowie Kabelanschluss sind vorhanden. Die Wohnung eignet sich sehr gut für Singles oder Paare. Ein PKW- Stellplatz am Haus kann optional angemietet werden.



Hausansicht Süden



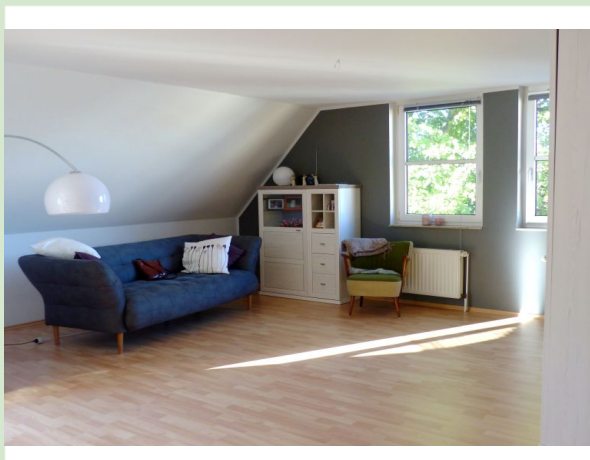
Hauseingang



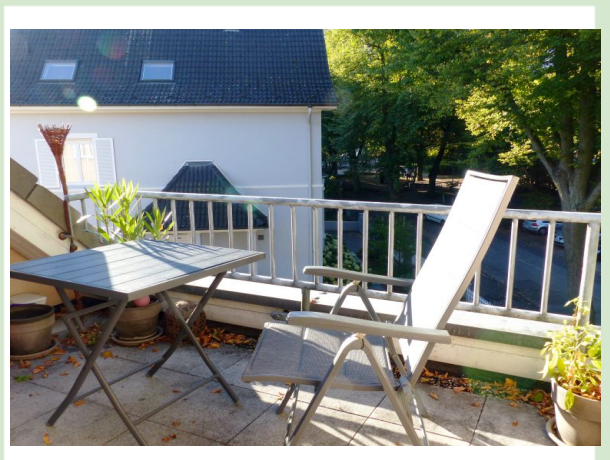
Flur / Wohnzimmer



Wohnzimmer



Wohnzimmer



Süd-Loggia



Süd-Loggia



Essbereich / Giebelterre



Schlafzimmer



Schlafzimmer



Schlafzimmer



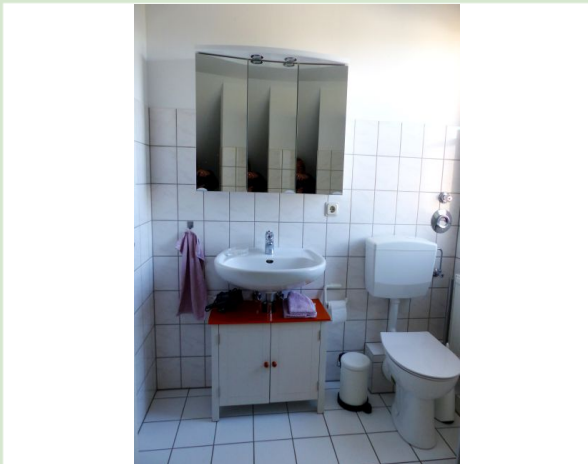
Wohnzimmer / Flur



Küche



Küche



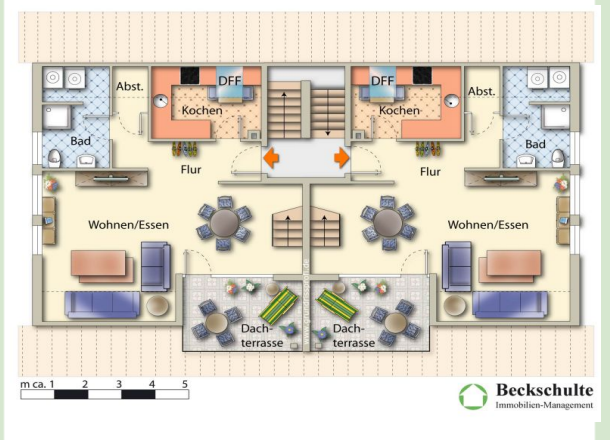
Bad



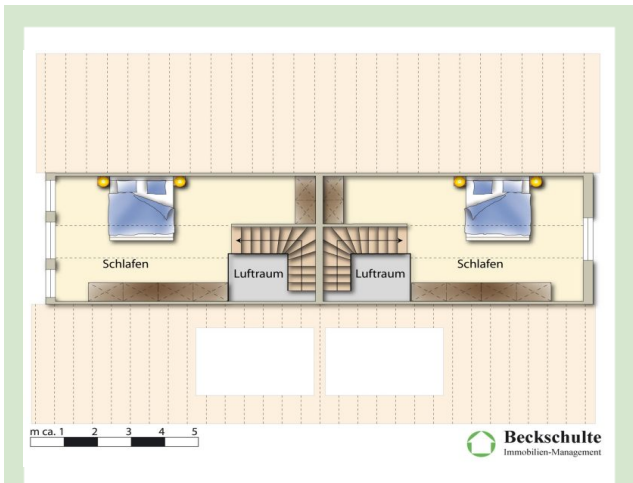
Bad



Bad



Grundriss DG



Grundriss Giebel



Hausansicht Stellplätze