



Vielen Dank für Ihr
Interesse an unserem
Immobilienangebot!

Friedrich-Ebert-Str. 76
59425 Unna

Telefon
02303 / 94 237 - 250

Ansprechpartner
Frau Nicole Beckschulte
Tel.: 02303 / 94237-260

BIM@Beckschulte.com
www.Beckschulte.com

Sehr geehrte Damen und Herren,

dieses Kurzexposé soll Ihnen einen ersten Eindruck von der Immobilie vermitteln. Gerne stehen wir Ihnen für weitere Informationen sowie eine Innenbesichtigung zur Verfügung.

Eine Haftung für die Richtigkeit oder Vollständigkeit der Angaben übernehmen wir nicht. Alle Immobilienangebote sind freibleibend. Irrtümer, Zwischenverkauf- und Vermietung oder sonstige Zwischenverwertungen bleiben ausdrücklich vorbehalten.

Ihr Team von

Beckschulte Immobilien - Management



Schöne ETW mit Balkon in Kamen-Wasserkurl



André Beckschulte
Immobilien-Management

Friedrich-Ebert-Str. 76
59425 Unna

Telefon
02303 / 94 237 - 250

Ansprechpartner
Frau Nicole Beckschulte
Tel.: 02303 / 94237-260

BIM@Beckschulte.com
www.Beckschulte.com



Direkt-Link zum Objekt:

www.beckschulte.com/verkaufen/all/568

Objektdaten:

Baujahr: 1993

Wohnfläche: 55 m²

Anzahl Zimmer: 2

Lage der Einheit: 1. OG

Anzahl Etagen: 3

Anzahl Einheiten: 12

Terrasse / Balkon: überdachter Westbalkon

Bad / WC: Duschbad innenliegend, 2013

Fenster: Kunststoff Isoglas, Rollläden

Heizung: Gaszentralheizung

Aufzug: nein

Keller: vorhanden

Garage / Stellplatz: 1 Außenstellplatz

Nettomiettertrag p.a: 4.740,00

Warmwasser: über Durchlauferhitzer

Energieausweis: liegt vor



Objektdaten:

Waschküche: vorhanden

Fahrradkeller: vorhanden

Fußböden: Laminat, Fliesen

Frei ab:

Frei ab: vermietet

Kosten:

Kaufpreis: 129.000,00 €

Hausgeld: 210,00 €

Käufer-Courtage: 3,57 % inkl. 19 % M;wSt. €



Objektbeschreibung:

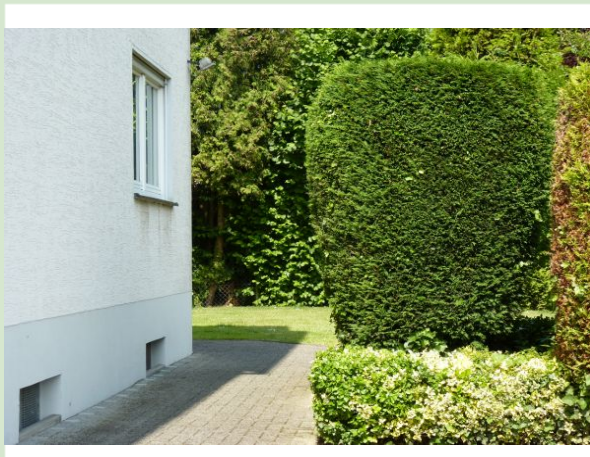
Diese 2-Zimmer ETW liegt im 1.OG einer gepflegten Wohnanlage mit insgesamt 12 Wohneinheiten in Kamen - Wasserkurl. Die gut geschnittene Wohnung wurde im Jahre 2013 komplett renoviert. Sie verfügt über einen offenen Wohn - Küchenbereich, ein Schlafzimmer sowie ein modernes, hell gefliestes Wannen -u. Duschbad. Große weiße Kunststofffenster und ein schöner Balkon geben den Bewohnern viel Licht. Geschmackvolle Fliesen und ein neuer Laminatfußboden vermitteln ein modernes Flair. Die jetzige Einbauküche sowie ein PKW-Stpl. unmittelbar am Haus sind im Kaufpreis enthalten. Die ETW wird durch eine Gaszentralheizung beheizt. Für das warme Wasser ist ein Durchlauferhitzer vorhanden. Ein Individualkeller sowie eine Waschküche und ein Fahrradkeller sind ebenfalls vorhanden. Dies ist eine Wohnung, in der sich Singles und Paare sehr wohlfühlen können.



Hausansicht



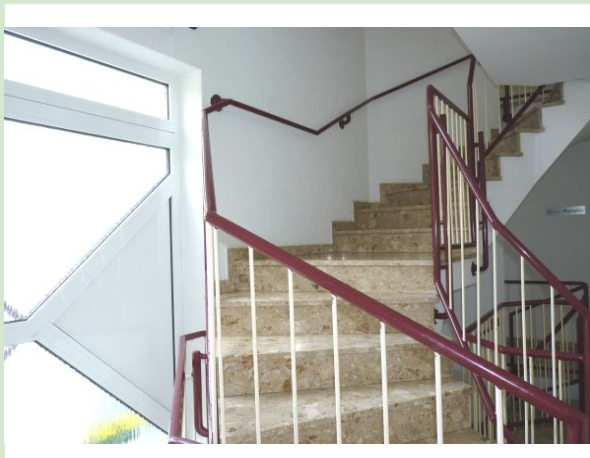
Hausansicht



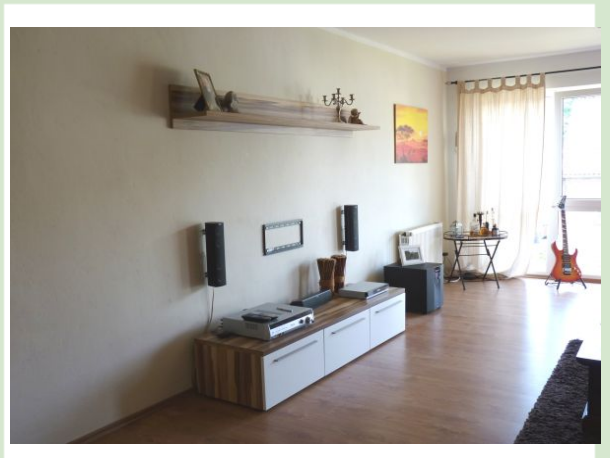
Weg zum Eingang



Hausansicht Ostseite



Treppenhaus



Wohnzimmer



Wohnzimmer



Wohnzimmer



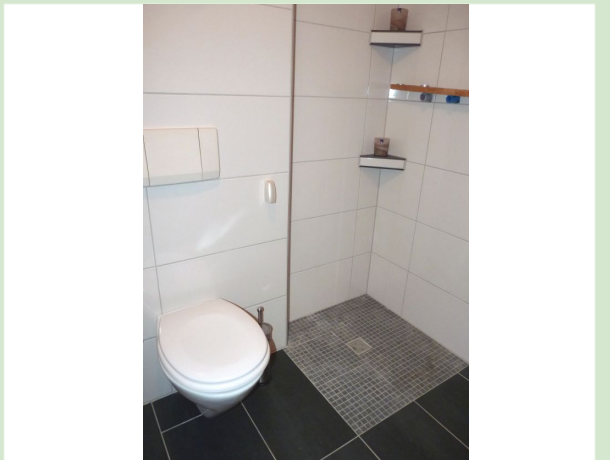
Balkon



Blick vom Balkon



Badezimmer



Badezimmer



Schlafzimmer



Wohnzimmer



Flur



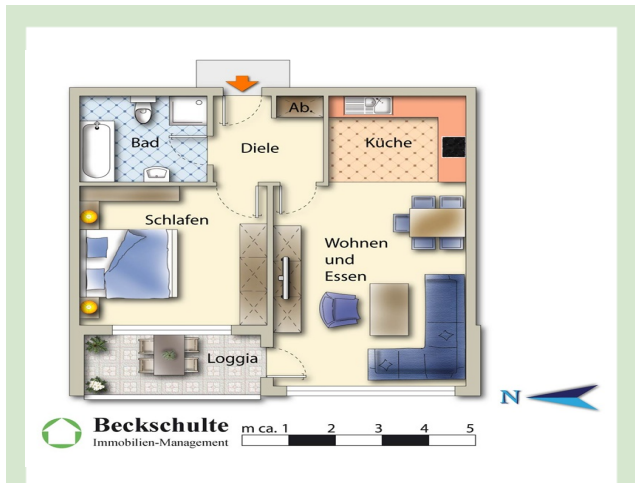
Hausflur



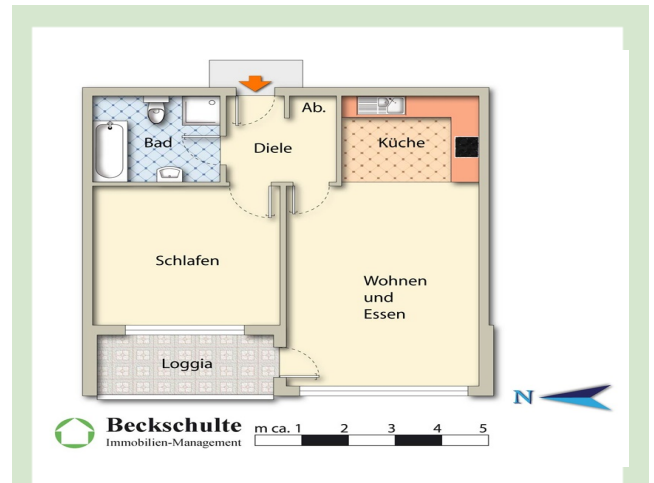
Stellplätze



Hausansicht



Grundriss möbliert



Grundriss unmöbliert