



Vielen Dank für Ihr  
Interesse an unserem  
Immobilienangebot!

Friedrich-Ebert-Str. 76  
59425 Unna

Telefon  
02303 / 94 237 - 250

Ansprechpartner  
Nicole Beckschulte  
Tel.: 02303 / 94237-260

BIM@Beckschulte.com  
www.Beckschulte.com

Sehr geehrte Damen und Herren,

dieses Kurzexposé soll Ihnen einen ersten Eindruck von der Immobilie vermitteln. Gerne stehen wir Ihnen für weitere Informationen sowie eine Innenbesichtigung zur Verfügung.

Eine Haftung für die Richtigkeit oder Vollständigkeit der Angaben übernehmen wir nicht. Alle Immobilienangebote sind freibleibend. Irrtümer, Zwischenverkauf- und Vermietung oder sonstige Zwischenverwertungen bleiben ausdrücklich vorbehalten.

**Ihr Team von**

**Beckschulte Immobilien - Management**



Schöne DG-Wohnung mit Loggia in Holzwickede, Nähe Flughafen



André Beckschulte  
Immobilien-Management

Friedrich-Ebert-Str. 76  
59425 Unna

Telefon  
02303 / 94 237 - 250

Ansprechpartner  
Nicole Beckschulte  
Tel.: 02303 / 94237-260

BIM@Beckschulte.com  
www.Beckschulte.com



Direkt-Link zum Objekt:

[www.beckschulte.com/vermieten/all/558](http://www.beckschulte.com/vermieten/all/558)

## Objektdaten:

Baujahr: 1974

Wohnfläche: 63 m<sup>2</sup>

Anzahl Zimmer: 2

Lage der Einheit: DG = 3. OG

Anzahl Etagen: 4

Anzahl Einheiten: 25

Terrasse / Balkon: Südloggia

Bad / WC: Wannenbad, innenliegend

Fenster: Holz, Isoglas

Heizung: Gaszentralheizung, Fußbodenheizung

Aufzug: nein

Keller: ja

Garage / Stellplatz: Stellplätze am Haus

Energieausweis: liegt zur Besichtigung vor

Warmwasser: über Heizung

Böden: Fliesen



### **Objektdaten:**

WM-Anschluss: im Bad

Tierhaltung: möglich

### **Frei ab:**

Frei ab: 01.07.2026

### **Kosten:**

Kaltmiete: 460,00 €

Nebenkosten: 220,00 €

Kaution: 2 MM €



## Objektbeschreibung:

Diese gemütliche 2 Zimmer- Wohnung befindet sich im DG eines gepflegten Mehrfamilienhauses in Holzwickede. Das Gebäude liegt in einem gemischten Wohngebiet Nahe dem Flughafen Do.-Wickede und doch ruhig. Die Wohnung ist praktisch aufgeteilt und verfügt durchgehend über einen hellen Fliesenboden. Die offene Küche befindet sich in einer Nische des Wohnzimmers. Das Wohnzimmer bietet Platz für einen Esstisch und ein großes Sofa. Von hier aus betritt man die nach Süden ausgerichtete Loggia mit einer Länge von 5 Metern. Die Wohnung verfügt über eine Fußbodenheizung als Gaszentralheizung und ein innenliegendes, weiß gefliestes Wannenbad. Im Bad befindet sich auch der WM-Anschluss. Das Schlafzimmer mit einer Dachschrägen bietet Platz für einen Kleiderschrank und ein großes Bett. Der geräumige Wohnungsflur bietet noch zusätzliche Stellfläche für Schränke. Mietern stehen ein eigener Kellerraum, ein gemeinschaftlicher Trockenraum sowie Stellplätze am Haus zur Verfügung. Diese Wohnung eignet sich ganz besonders für Singles die in Flughafennähe arbeiten.



Hausansicht Süden



Hauseingang



Nordansicht



Wohnzimmer



Wohnzimmer



Loggia



Ausblick



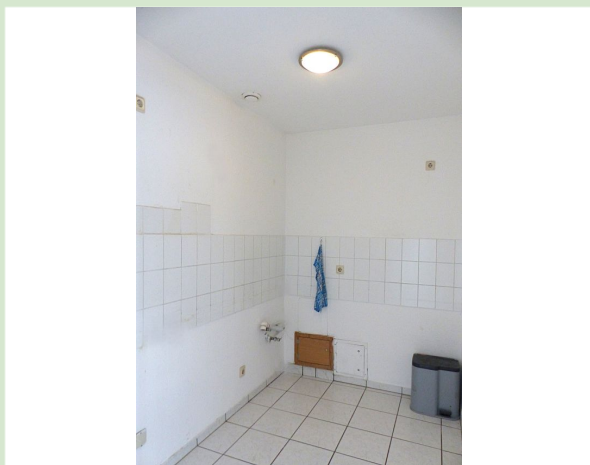
Loggia



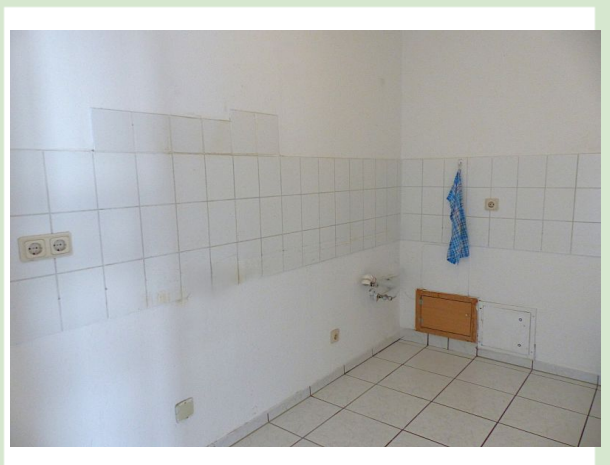
Wohnzimmer, Zugang Küche und Schlafzimmer



Bad



Küche



Küche

