



Vielen Dank für Ihr  
Interesse an unserem  
Immobilienangebot!

Friedrich-Ebert-Str. 76  
59425 Unna

Telefon  
02303 / 94 237 - 250

Ansprechpartner  
Frau Beckschulte  
Tel.: 02303 / 94237-260

BIM@Beckschulte.com  
www.Beckschulte.com

Sehr geehrte Damen und Herren,

dieses Kurzexposé soll Ihnen einen ersten Eindruck von der Immobilie vermitteln. Gerne stehen wir Ihnen für weitere Informationen sowie eine Innenbesichtigung zur Verfügung.

Eine Haftung für die Richtigkeit oder Vollständigkeit der Angaben übernehmen wir nicht. Alle Immobilienangebote sind freibleibend. Irrtümer, Zwischenverkauf- und Vermietung oder sonstige Zwischenverwertungen bleiben ausdrücklich vorbehalten.

**Ihr Team von**

**Beckschulte Immobilien - Management**



Schön geschnittene Souterrainwohnung in Holzwickede, Nähe Flughafen



André Beckschulte  
Immobilien-Management

Friedrich-Ebert-Str. 76  
59425 Unna

Telefon  
02303 / 94 237 - 250

Ansprechpartner  
Frau Beckschulte  
Tel.: 02303 / 94237-260

BIM@Beckschulte.com  
www.Beckschulte.com



Direkt-Link zum Objekt:

[www.beckschulte.com/vermieten/all/478](http://www.beckschulte.com/vermieten/all/478)

### Objektdaten:

Baujahr: 1974

Wohnfläche: 60 m<sup>2</sup>

Anzahl Zimmer: 2,5

Anzahl Einheiten: 25

Terrasse / Balkon: nein

Bad / WC: Wannenbad, Fenster

Fenster: Holz-Isoglas, Rollläden

Heizung: Gaszentralheizung, Fußbodenheizung

Garage / Stellplatz: Stellplätze am Haus

Warmwasser: über Heizung

Energieausweis: Verbrauchsausweis, 113,1 kWh(m<sup>2</sup>a) D, gültig bis 17.09.2029

Kabel / Sat: Antenne

Zustand: gepflegt

Bodenbelag: Fliesen

Trockenraum: vorhanden

Tierhaltung: nach Vereinbarung



**Objektdaten:**

**Frei ab:**

Frei ab: sofort

**Kosten:**

Kaltmiete: 390,00 €

Nebenkosten: 210,00 €

Kaution: 2 MM €

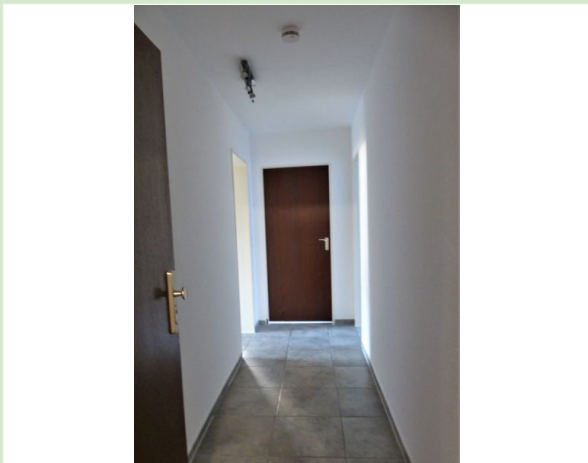


## Objektbeschreibung:

Diese schön geschnittene 2,5 Zimmer- Wohnung befindet sich im Souterrain eines gepflegten Mehrfamilienhauses in Holzwickede. Das Gebäude liegt in einem gemischten Wohngebiet Nahe dem Flughafen Do.-Wickede und doch ruhig. Die Wohnung ist praktisch aufgeteilt und verfügt über ein modernes, geschmackvolles Wannenbad mit großem Fenster. Wohnzimmer und Schlafzimmer sind sehr hell und geräumig und lassen sich gut möblieren. In die Küche kann noch ein Esstisch integriert werden. Im Flur befindet sich außerdem eine gemauerte Nische, die z.B. hervorragend als Arbeitsplatz genutzt werden kann. Die Wohnung ist hell gefliest verfügt über eine Fußbodenheizung als Gaszentralheizung. Mietern stehen ein gemeinschaftlicher Trockenraum sowie Stellplätze am Haus zur Verfügung. Diese Wohnung eignet sich ganz besonders für Singles oder Paare, die im Flughafenbereich arbeiten.



Hausansicht Norden



Flur





Wohnzimmer



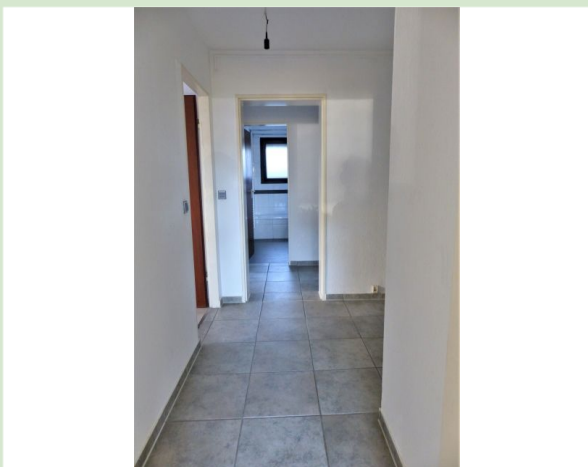
Wohnzimmer



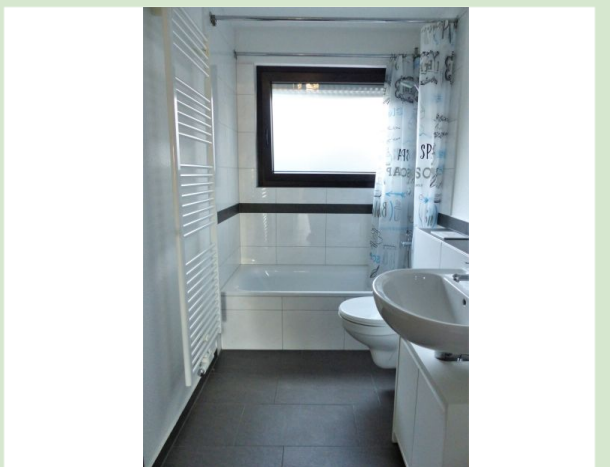
Wohnzimmer



Wohnzimmer



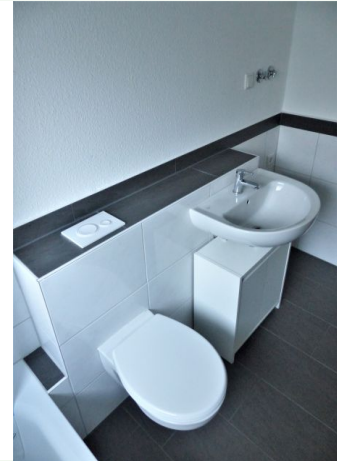
Flur



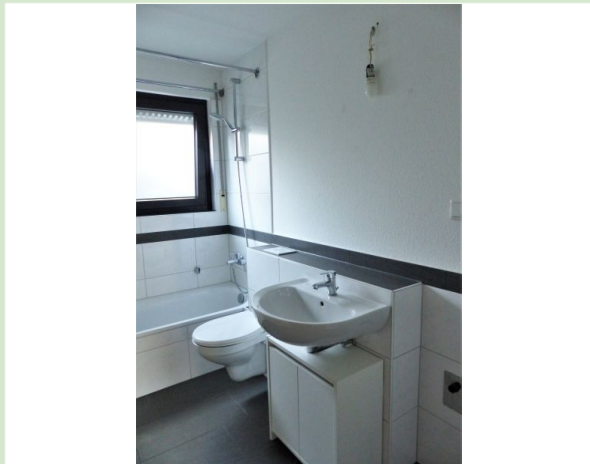
Bad



Bad



Bad



Bad



Schlafzimmer



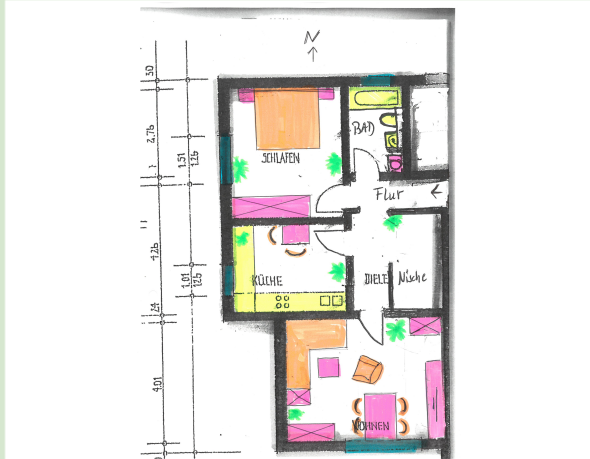
Schlafzimmer



Flur mit Nische



Hauseingang



Grundriss