



Vielen Dank für Ihr
Interesse an unserem
Immobilienangebot!

Friedrich-Ebert-Str. 76
59425 Unna

Telefon
02303 / 94 237 - 250

Ansprechpartner
Gerd Beckschulte
02303 / 94237-270
gb@beckschulte.com
BIM@Beckschulte.com
www.Beckschulte.com

Sehr geehrte Damen und Herren,

dieses Kurzexposé soll Ihnen einen ersten Eindruck von der Immobilie vermitteln. Gerne stehen wir Ihnen für weitere Informationen sowie eine Innenbesichtigung zur Verfügung.

Eine Haftung für die Richtigkeit oder Vollständigkeit der Angaben übernehmen wir nicht. Alle Immobilienangebote sind freibleibend. Irrtümer, Zwischenverkauf- und Vermietung oder sonstige Zwischenverwertungen bleiben ausdrücklich vorbehalten.

Ihr Team von

Beckschulte Immobilien - Management



Gemütliche DG-Wohnung in Hamm Bockum-Hövel



André Beckschulte
Immobilien-Management

Friedrich-Ebert-Str. 76
59425 Unna

Telefon
02303 / 94 237 - 250

Ansprechpartner
Gerd Beckschulte
02303 / 94237-270
gb@beckschulte.com
BIM@Beckschulte.com
www.Beckschulte.com



Direkt-Link zum Objekt:

www.beckschulte.com/vermieten/all/265

Objektdaten:

Baujahr: 1963

Wohnfläche: 45 m²

Anzahl Zimmer: 2

Lage der Einheit: DG (3.OG)

Anzahl Etagen: 3

Anzahl Einheiten: 10

Bad / WC: Duschbad, Fenster

Fenster: Holz-Isoglas

Heizung: Gaszentralheizung

Keller: 1

Zustand: gepflegt

Fußböden: Laminat, Fliesen

Kabel / Sat: Sat-Anlage

Waschmaschinenanschl.: im Bad

Warmwasser: über Heizung

Energieausweis: liegt zur Besichtigung vor



Objektdaten:

Tierhaltung: nach Absprache

Grünfläche: für alle Mieter

Frei ab:

Frei ab: sofort

Kosten:

Kaltmiete: 320,00 €

Nebenkosten: 150,00 €

Kaution: 640,00 € €

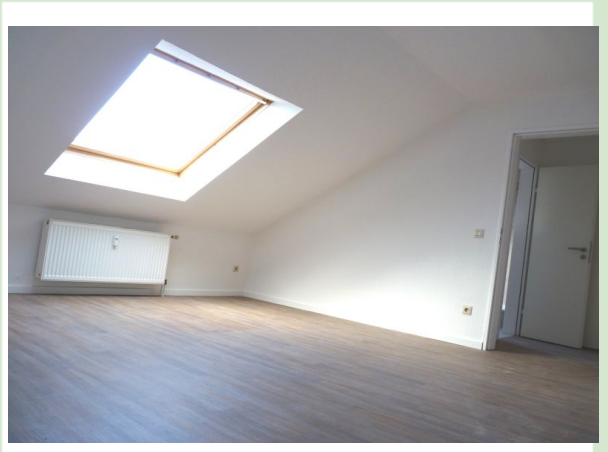


Objektbeschreibung:

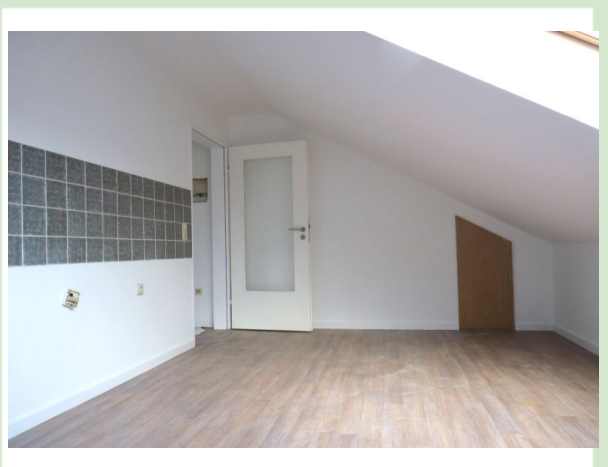
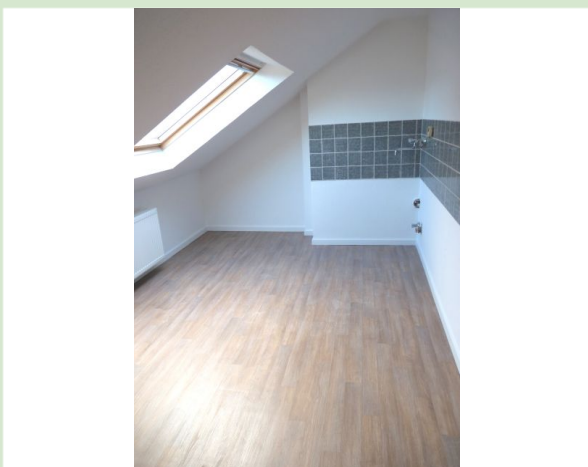
Diese gemütliche 2- Zimmer Wohnung liegt im Dachgeschoss eines 10- Familienhauses in Hamm Bockum-Hövel. Sie verfügt über eine helle Küche in die man sehr gut einen Essplatz integrieren kann. Alle Räume haben große Dachschrägen-Fenster. Das Wohnzimmer und das dahinter liegende Schlafzimmer lassen sich trotz Schräge gut möblieren. Das geräumige Duschbad mit Fenster ist beigefarben gefliest, die Keramik ist weiß. Die Wohnung ist in einem gepflegten Zustand. Es wurde ein hochwertiger Laminatboden in Holzoptik verlegt und neue weiße Innentüren eingebaut. Maler- und Tapezierarbeiten sind durchgeführt, sodass man sich hier sofort wohlfühlen kann. Zur Wohnung gehört weiter ein Kellerraum. Allen Hausbewohnern steht außerdem die hinter dem Haus gelegene gemeinschaftliche Grünfläche zur Verfügung.



Wohnzimmer



Wohnzimmer





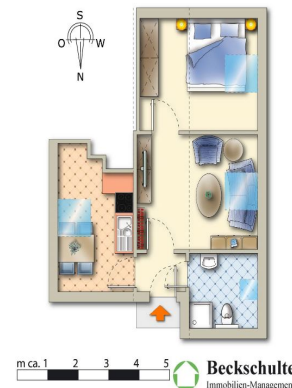
Blick ins ASchlafzimmer



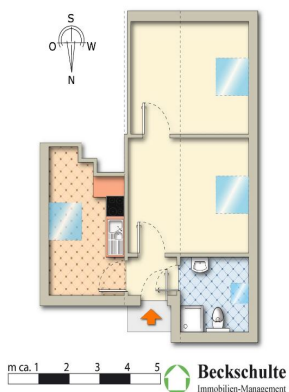
Schlafzimmer



© Beckschulte Immobilien-Management



Beckschulte
Immobilien-Management



Beckschulte
Immobilien-Management

Grundriss