



Vielen Dank für Ihr
Interesse an unserem
Immobilienangebot!

Friedrich-Ebert-Str. 76
59425 Unna

Telefon
02303 / 94 237 - 250

Ansprechpartner
Gerd Beckschulte
02303 / 94237-270
gb@beckschulte.com
BIM@Beckschulte.com
www.Beckschulte.com

Sehr geehrte Damen und Herren,

dieses Kurzexposé soll Ihnen einen ersten Eindruck von der Immobilie vermitteln. Gerne stehen wir Ihnen für weitere Informationen sowie eine Innenbesichtigung zur Verfügung.

Eine Haftung für die Richtigkeit oder Vollständigkeit der Angaben übernehmen wir nicht. Alle Immobilienangebote sind freibleibend. Irrtümer, Zwischenverkauf- und Vermietung oder sonstige Zwischenverwertungen bleiben ausdrücklich vorbehalten.

Ihr Team von

Beckschulte Immobilien - Management



Barrierefreies, attraktives 1- Zi -Appartement in Fröndenberg, Mühlberg



André Beckschulte
Immobilien-Management

Friedrich-Ebert-Str. 76
59425 Unna

Telefon
02303 / 94 237 - 250

Ansprechpartner
Gerd Beckschulte
02303 / 94237-270
gb@beckschulte.com
BIM@Beckschulte.com
www.Beckschulte.com



Direkt-Link zum Objekt:

www.beckschulte.com/vermieten/all/234

Objektdaten:

Baujahr: 2015

Wohnfläche: 37,05 m²

Anzahl Zimmer: 1,5

Lage der Einheit: Erdgeschoss

Anzahl Etagen: 3

Anzahl Einheiten: 32

Bad / WC: Duschbad, innenliegend

Fenster: Kunststoff Isoglas, weiß

Heizung: Gaszentralheizung

Keller: vorhanden

Garage / Stellplatz: 1 Außenstellplatz

Energieausweis: in Bearbeitung

Wärmedämmung: gesamte Fassade

Heizkosten: in NK enthalten

Warmwasser: über Heizung

Waschküche / Trockenraum: beides vorhanden



Objektdaten:

Abstellkammer: in der Wohnung

Frei ab:

Frei ab: 01.06.2026

Kosten:

Kaltniete: 270,00 €

Nebenkosten: 140,00 €

Garage / Stellplatz: 35,00 €

Kaution: 540,00 €



Objektbeschreibung:

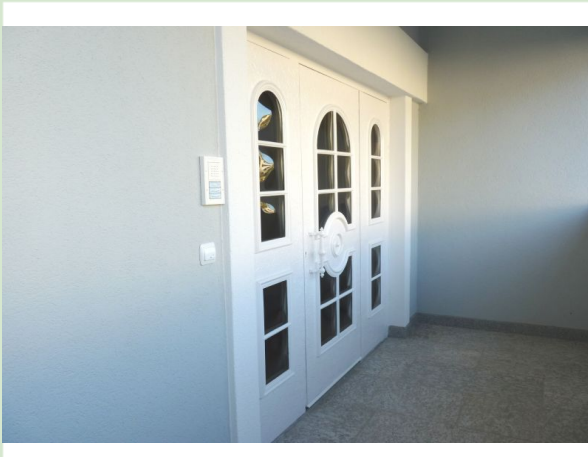
Diese 1,5 - Zimmer - Wohnung befindet sich im Erdgeschoss einer Wohnanlage in Fröndenberg auf dem Mühlenberg. Die Wohnung verfügt über ein geräumiges und gut zu möblierendes Wohnzimmer mit offener Küche. Der Küchenbereich wurde cremefarben gefliest und passt farblich harmonisch zu der Nussbaumoptik des Laminatboden, der auch im Flur verlegt wurde. Ein Highlight ist das sehr geräumige, innenliegende Bad mit geschmackvoller, hochwertiger Keramik und bodentiefer, befahrbarer Dusche. Auch ein Abstellraum ist vorhanden. Die Wohnung eignet sich hervorragend für ältere Menschen oder Menschen die in Ihrer Mobilität eingeschränkt sind. Der Zugang erfolgt stufenlos über einen Laubengang und auch innerhalb der Wohnung wurde für viel Bewegungsfreiheit gesorgt. Die Fenster verfügen über elektrische Rollläden. Zur Wohnung gehört weiter ein Kellerraum sowie eine Waschküche mit Trockenraum zur gemeinschaftlichen Benutzung. Stellplätze am Haus können optional angemietet werden. Das Gebäude wurde im Zuge des Umbaus komplett wärmegeklämt. Ein Friseur sowie ein kleines Lebensmittelgeschäft mit Bistro befinden sich direkt im Haus.



Ostansicht



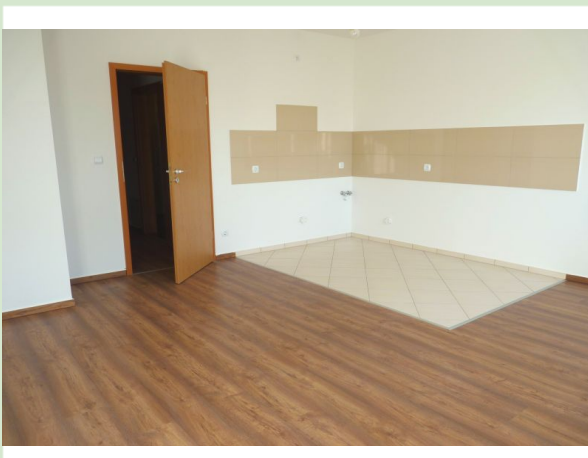
Nordseite Laubengang



Eingang Flurbereich



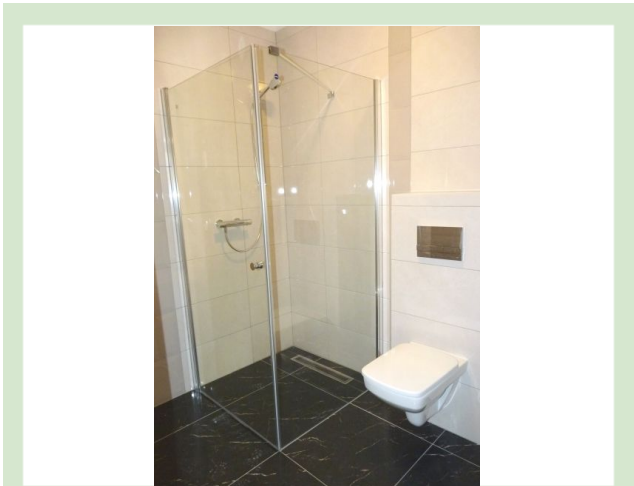
Flurbereich



Wohnzimmer, offene Küche



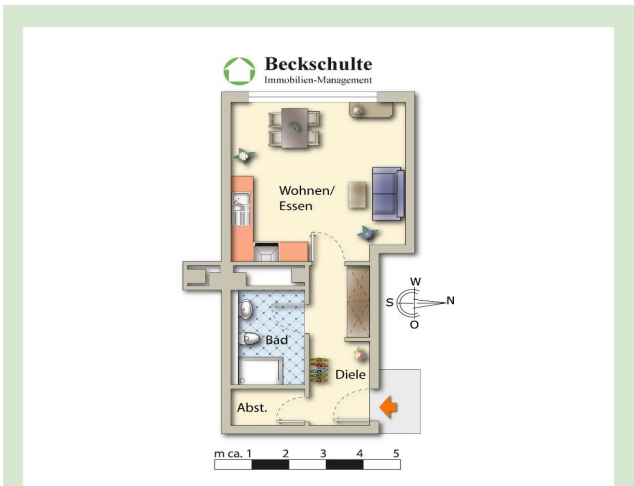
Wohnzimmer



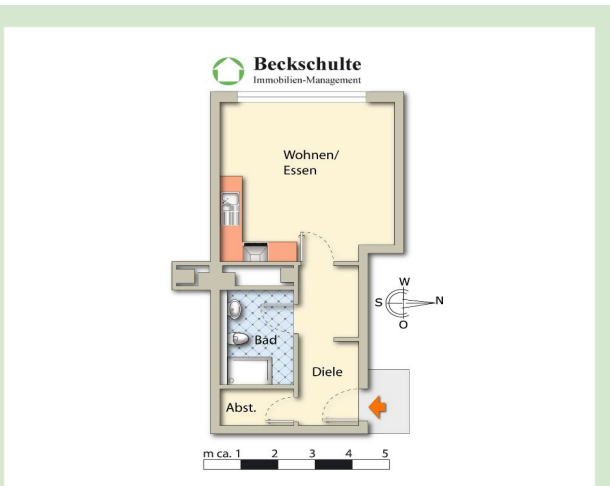
bodentiefe Dusche



Bad



Grundriss möbliert



Grundriss